

L42A-XS 3.0 - MOVAR IKS

Produktnummer: 2032

Moss har fått Norges første Rosenbauer 42 meter stige, en L42A-XS 3.0 stigebil på Scania 6x2*4 chassis

Vi gratulerer Mossregionen interkommunale brann og redning med Norges første 42 meter stigebil fra Rosenbauer. Hurtig redning i høyden med 4,5 meter avstøtting, nivåutjevning i svingkransen og enkel betjening.

Bilen er bygget på et Scania P500 B 6x2*4 chassis, som har 500 hk motor, Allison automatgir, bakhjulsdrift og styrbar /løftbar boggiaksel.

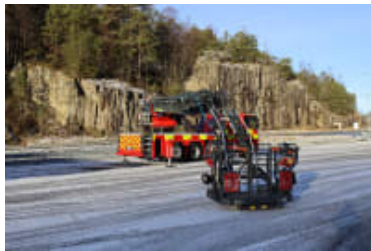
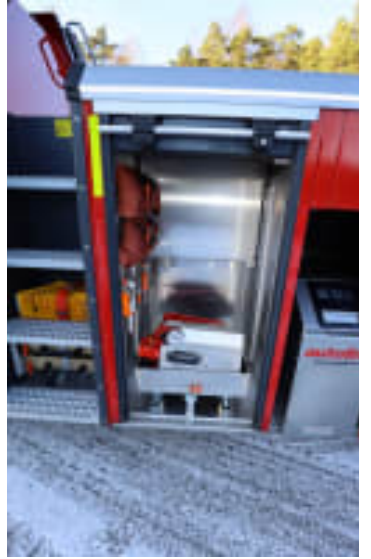
Stige bilen er i siste utgave fra Rosenbauer type XS 3.0 - moderne stige bil med leddet øvre del. Design påbyggskonsept i ekstruderte aluminiumsprofiler med innfelte LED lister som arbeidsbelysning og stor 500 kg kurv for 5 personer med full åpning i fronten. Stige med 42 meter arbeidshøyde og knekkbar kurvarm. Kurven kan kjøres ned rett foran bilen, noe som forenkler adkomst i trange gater hvor man ikke kan svinge stigen til siden. 42 meter redningshøyde uavhengig av avstøttingsbredde (også innenfor bilens bredde). Rosenbauer CAN digital styring for største sikkerhet og hastighet. Automatisk terrengregulering i dreiekransen sikrer hurtig og trygg innsats.



Bilen har merking med prismatisk refleksfolie i henhold til ny standard for brann- og redningskjøretøyer NS 11060: 2019.

- Kunde: Mossregionen interkommunale brann og redning
- Chassis: Scania P500B 6x2*4 chassis, 500 hk, Allison automatgir, bakhjulsdrift og styrbar/løftbar boggiaksel, luftfjæring på alle akser.
- Påbygg: Metz brannstige L42A-XS 3.0 = 42 meter arbeidshøyde
- Rekkevidde med 1 mann i kurven 20,1 meter
- Rekkevidde under bakkenivå -7,5 meter
- CAN styringssystem gir perfekt betjening.
- Kurv: Redningskurv for 5 mann (500 kg) med 4 innganger
- Automatisk terrengutjevning: Stigesatsen retter seg automatisk inn ved arbeid i skråninger.
- Kanon: Rosenbauer RM15C 1800 l/min elektrisk fra kurv og hovedstyrepulten
- Pumpe: Hydraulisk drevet Rosenbauer N35, 3500 l/min ved 10 bar.
- 400V/220V anlegg: 9 kVA bensindrevet strømgenerator med kabelopplegg til kurv og 400V nødkjøring
- Pusteluftanlegg: Flaskebank med slangeføring til kurven
- Skjærslukker: Slangetrommel med føring fra svingkrans til kurven
- Sykebårestativ: For DIN bære og for Scoop bære med festebraketter
- Belysning: Omfattende arbeidslys på påbygg, stige og kurv i 2V LED utførelse.
- Varslingsutstyr: Blålys og sirene fra Hänsch
- Trafikkledelys med gule LED lamper på bakveggen

Levert: 02.2022



Kontakt

Egenes Brannteknikk AS
Nulandsvika 1
4405 Flekkefjord
Tlf.: 3832 0800
e-post: post@egenes.as

www.egenes.as

Les mer om produktet her:

<https://www.egenes.as/product?number=2032>