

Rosenbauer NH25, NH35, NH45, NH55

Produktnummer: NH-pumper

Kombinert normal- og høytrykkspumper - Innovativ teknologi. Ergonomisk drift.

Kombinert normal- og høytrykkspumper

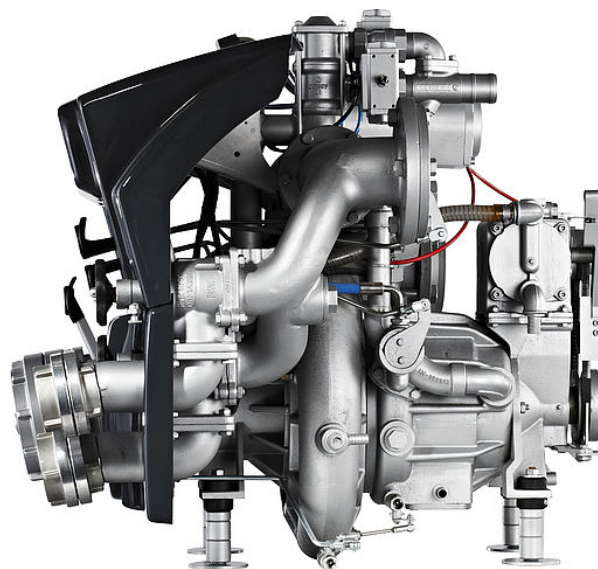
Innovativ teknologi. Ergonomisk drift.

De kombinerte normal- og høytrykkspumpene i NH-serien muliggjør ytelse ved forskjellige trykktrinn. Normale og høytrykkshjul motsatte hverandre på en felles pumpeaksel resulterer i en ideell kompensasjon for aksial skyvekraft.

Gjennom dette arrangementet er det ikke nødvendig med ytterligere drift for høytrykkstrinnet til de kombinerte pumpene, som enkelt kan slås på eller slås av ved å åpne eller stenge vanntilførselen.

Tekniske data

- Ett-trinns normaltrykkpumpe og fire-trinns høytrykkpumpe på felles aksel
- Tetting via vedlikeholdsfri mekanisk tetning
- Lav hastighet, så vanligvis ingen girkasse nødvendig - støyreduksjon
- Utforming av det normale trykkhuset som spiralhus med integrert diffusor for høyest mulig effektivitet



NH25

- Normal trykkeffekt på opptil 2500 l/min ved 10 bar
- Høytrykkeffekt på opptil 400 l/min ved 40 bar (maks. 500 l/min)
- Sertifisert (normalt trykk) i henhold til EN1028 FPN 10-2000
- Sertifisert (høytrykk) i henhold til EN1028 FPN 40-250
- UL klassifisert i henhold til NFPA1901 150-500

NH35

- Normal trykkeffekt på opptil 3500 l/min ved 10 bar
- Høytrykkeffekt på opptil 400 l/min ved 40 bar (maks. 500 l/min)
- Sertifisert (normalt trykk) i henhold til EN1028 FPN 10-3000
- Sertifisert (høytrykk) i henhold til EN1028 FPN 40-250
- UL klassifisert i henhold til NFPA1901 150-750

NH45

- Normal trykkeffekt på opptil 4500 l/min ved 10 bar
- Høytrykkeffekt på opptil 400 l/min ved 40 bar
- Sertifisert (normalt trykk) i henhold til EN1028 FPN 10-4000
- Sertifisert (høytrykk) i henhold til EN1028 FPN 40-250
- UL klassifisert i henhold til NFPA1901 150-1250

NH55

- Normal trykkeffekt på opptil 5500 l/min ved 10 bar
- Høytrykkeffekt på opptil 400 l/min ved 40 bar
- Sertifisert (normalt trykk) i henhold til EN1028 FPN 10-4000
- Sertifisert (høytrykk) i henhold til EN1028 FPN 40-250

- UL klassifisert i henhold til NFPA1901 150-1500
- Utganger i henhold til NFPA1901 150-1500 (5700 l/min ved 10 bar)



Kontakt

Egenes Brannteknikk AS
Nulandsvika 1
4405 Flekkefjord
Tlf.: 3832 0800
e-post: post@egenes.as

www.egenes.as

Les mer om produktet her:

<https://www.egenes.as/product?number=NH-pumper>