

Branntankbil til Salten Brann

Produktnummer: 2102

Vi gratulerer Salten Brann med den første av to nye branntankbiler med CAFS anlegg og takkanon

Salten brann er et av de største brann- og redningsvesen i Norge, og har en rekke biler fra Egenes i sin stall. Denne gang har de styrket beredskapen i utkantene med to nye branntankbiler, og her presenterer vi den første.

Vi takker for ordren og ønsker lykke til med nye biler.

Tankbilen har en rekke løsninger som kjennetegner en branntankbil fra Egenes:

- Tankpåbygg i miljøvennlig og 100% gjenvinnbar og drikkevannsikker polypropylen

- Bilen er bygget ved vår fabrikk i Norge
- Skaprom integrert i tankpåbygget med full høyde som gir stort volum for utstyr
- Skaprom framme under tanken med uttrekk for røykdykkerapparater
- Skreddersydd innredning med sikker innfesting av utstyr
- Hekkmontert Rosenbauer brannpumpe med integrert Compact CAFS skumblandesystem
- Frostsikker montering inne i pumperom med tilkopleing fra bilens kjølevann
- Oversiktlig Rosenbauer LCS 2.0 betjening på pumpe og i førerhus
- Takmontert kanon med integrert søkelyskaster

- Vinsj på skreddersydd konsoll
- Kort akselavstand for beste framkommelighet
- Sikker innredning i kabin

Pumpen er utstyrt med varmekappe tilkopleet motorens kjølevann for oppvarming og sikker drift sommer som vinter. Bilen kunne utføre effektiv førsteinnsats bl.a. ved brann i bil med hjelp av takkanon og CAFS som kan styres fra førerplass.

Betjening på oversiktlige LCD skjermer hvor viktig informasjon vises med tydelig grafikk med farger. Rosenbauer LCS 2.0 CAN-bus styringssystem med betjening av pumpe og skumsystem direkte på pumpen og panel for betjening av pumpe og takkanon i førerhuset.

Kunde: Salten Brann, Bodø
Chassis: Scania P450B 6x4*4, 450hk, Automat, konstant firehjulstrekk med hevbar og styrbar boggi
Førerhus: Scania CP17L for to mann
Påbygg: Egenes polypropylen utrustet i Flekkefjord
Vanntank: Polypropylen 11000 liter som en integrert del av påbygget
Skumtank: Polypropylen 200 liter, integrert i vanntanken

Utvendig nivåmåler i LED teknologi
Pumpe: Rosenbauer N35, 3500 l/min ved 10 bar, hekkmontert med LCS 2.0 CAN bus styringspanel
Skumsystem: Rosenbauer Conti CAFS 800, uttak av skum på flatslange, slangetrommel og kanon.
Trommel: 1 stk. CAFS trommel med 50 meter 38 mm Formtex slange

Strålerør: AWG Twist-Off strålerør med utskiftbare munnstykker.
Takkanon: Rosenbauer RM15C kanon med styring fra førerhus

Blålys: Hänsch LED teknologi
Ryggekamera: Original Scania ryggekamera med visning på skjerm i dashbordet.
Lysmast: Pneumatisk 4x24LED/24V med elektrisk tilt and turn unit, 360 grader



Omfattende innredning etter kundens ønske med hyller, braketter, utsving og uttrekk.

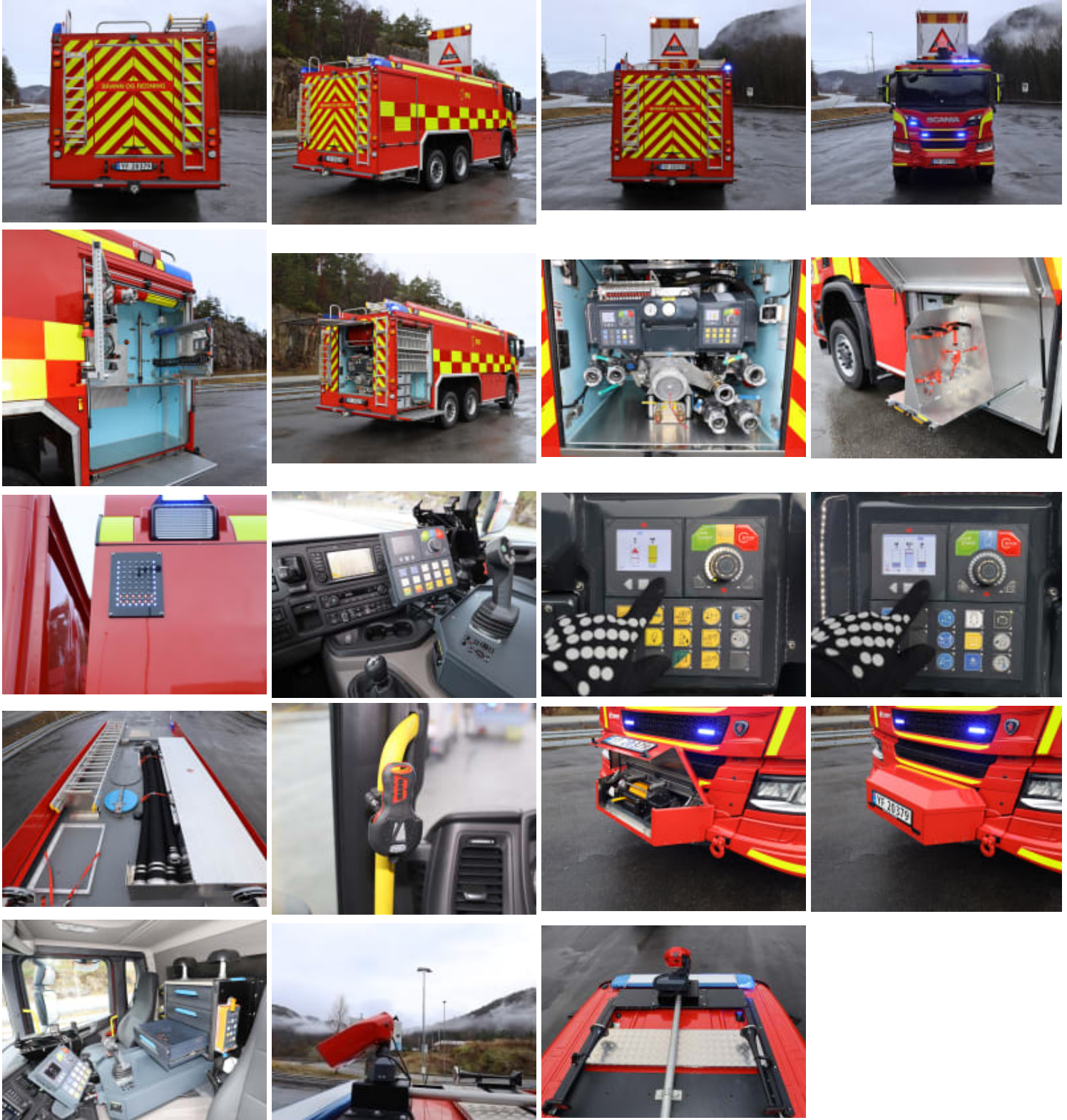
Lvert: 01.2023

KLIKK PÅ BILDENE FOR Å FÅ DE STØRRE!

Spesifikasjoner brannbil

Kunde	Salten Brann
Chassis	Scania P450B 6x4*4
Drift	4x4
Motor	450 hk Euro 6E
Girkasse	Allison automat
Påbygg	Polypropylen
Vanntank	11000
Skumtank	200
Pumpe	Rosenbauer N35
Takkanon	Rosenbauer RM15C
CAFS	Rosenbauer Conti CAFS 800
Skumblander	Rosenbauer Variomatic 48
Vinsj	5,4 tonn 24V elektrisk
Varsling	Hänsch





Kontakt

Egenes Brannteknikk AS
Nulandsvika 1
4405 Flekkefjord
Tlf.: 3832 0800
e-post: post@egenes.as

www.egenes.as

Les mer om produktet her:

<https://www.egenes.as/product?number=2102>