

Brannbil til Heim på Scania 4x4 chassis

Produktnummer: 2169

Vi gratulerer Heim brann og redning med ny Egenes brannbil på Scania 4x4 chassis

Heim er en langstrakt kystkommune sør-vest i Trøndelag, med om lag 6000 innbyggere. Vi er glade for at valget falt på en norskbygget brannbil fra Egenes da ny hovedbil skulle anskaffes. Vi takker for ordren og ønsker lykke til med den nye bilen.

Brannbilen har en rekke løsninger som kjennetegner en Egenes brannbil:

- Selv bærende aluminiumskarosseri bygget ved vår fabrikk i Norge
- Skaprom i full høyde som gir stort volum for utstyr
- Nedfellbare trinn på alle biler i 4x4 utgave
- Skreddersydd innredning med sikker innfesting av utstyr
- Rosenbauer brannpumpe, hekkmontert i støysvak utgave uten girkasse
- Frostsikker montering inne i pumperom med tilkopling fra bilens kjølevann
- Oversiktlig Rosenbauer LCS 3.0 betjening med 10 tommeres betjenings skjerm på pumpe og i førerhus
- Vann- og skumtank i polypropylen varmeisolert og avstemplet inne i påbygget
- Vinsj på skreddersydd konsoll med beskyttelse og trekkøyer
- Sikker innredning i kabin



Bilen er utstyrt med Rosenbauer brannpumpe NH35 med en nominell ytelse på 3500 l/min ved 10 bar og 400 l/min ved 40 bar. Maksimal ytelse på pumpen er ca. 4200 l/min.

Pumpen er utstyrt med varmekappe tilkople motorens kjølevann for oppvarming og sikker drift sommer som vinter.

Betjening på oversiktlige 10 tommeres LCD skjermer hvor viktig informasjon vises med tydelig grafikk med farger. Rosenbauer LCS 3.0 CAN-bus styringsystem med betjening av pumpe og brannteknisk utrusting direkte på pumpen og på panel i førerhuset.

Kunde: Heim brann og redning

Chassis: Scania P500B 4x4, 500hk, Automat

Mannskapskabin: Original Scania CP28L, setebenk med plastkasser og Bostrom røykdykkerstoler

Påbygg: Egenes aluminium bygget i Flekkefjord

Vanntank: Polypropylen 3000/200 liter, varmeisolert avstemplet i påbygget

Utvendig nivåmåler i LED teknologi

Pumpe: Rosenbauer NH35, 3500 l/min ved 10 bar, 400 l/min ved 40 bar, hekkmontert med LCS 3.0 CAN bus styringspanel.

Slangetrommel: 1 stk. høytrykks trommel med 60 meter 25 mm formfast gummislange.

Skumblander: Rosenbauer Fix-Mix.

Vinsj: Hydraulisk vinsj med trekraft på 5,4 tonn.

Blålys: Hånsch LED teknologi i siste generasjon

Ryggekamera: Original Scania ryggkamera med visning på skjerm i dashbordet.

Lysmast: Pneumatisk 4x24LED/24V med elektrisk tilt and turn unit, 360 grader

Redningsverktøy: Weber batteriverktøy på uttrekksgulv

Bærbar pumpe: Rosenbauer Otter på uttrekksgulv

Omfattende innredning etter kundens ønske med hyller, braketter, utsving og uttrekk.

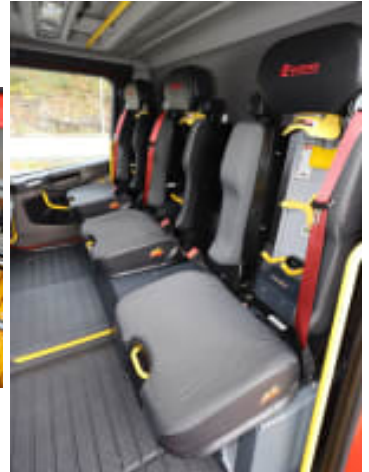
Uttrekkbar hygienevegg med dispensere, luft og vann, samt akutt førstehjelpsutstyr

Levert: 10.2024

Spesifikasjoner brannbil

Kunde	Heim brann og redning
Chassis	Scania P500B
Drift	4x4
Motor	500 hk
Girkasse	Allison automat
Påbygg	Egenes aluminium
Vanntank	3000
Skumtank	200
Pumpe	Rosenbauer NH35
Skumblander	Rosenbauer Fix-Mix ND/HD
Vinsj	Dragon 5,4 tonn 24V
Varsling	Hänsch





Kontakt

Egenes Brannteknikk AS
Nulandsvika 1
4405 Flekkefjord
Tlf.: 3832 0800
e-post: post@egenes.as

www.egenes.as

Les mer om produktet her:

<https://www.egenes.as/product?number=2169>